

PŮDORYS 1.PP, 1:100

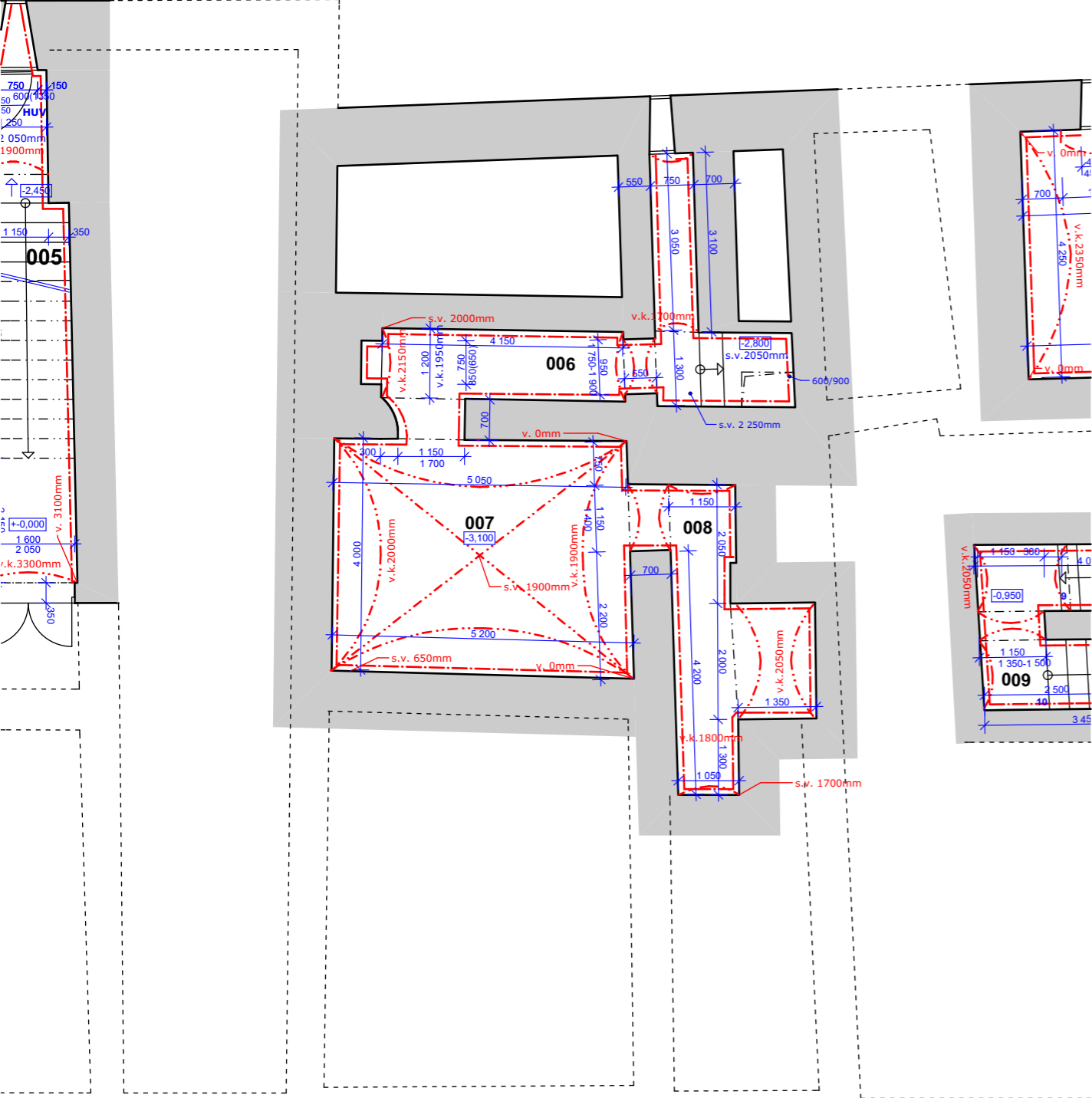
LEGENDA MATERIÁLU

- stávající svislé konstrukce
- rozsah očištění svislých konstrukcí
- v.k. 2200 mm

výškový údaj o čištěné konstrukci

29

č.m.	účel	plocha(m²)-podlaha, úprava povrchu, poznámka	
006	CHODBA	10,5	CEMENT. POTĚR
007	SKLEP	21,0	CEMENT. POTĚR
008	SKLEP	8,5	CEMENT. POTĚR
CELKEM 1.PP		40,0	

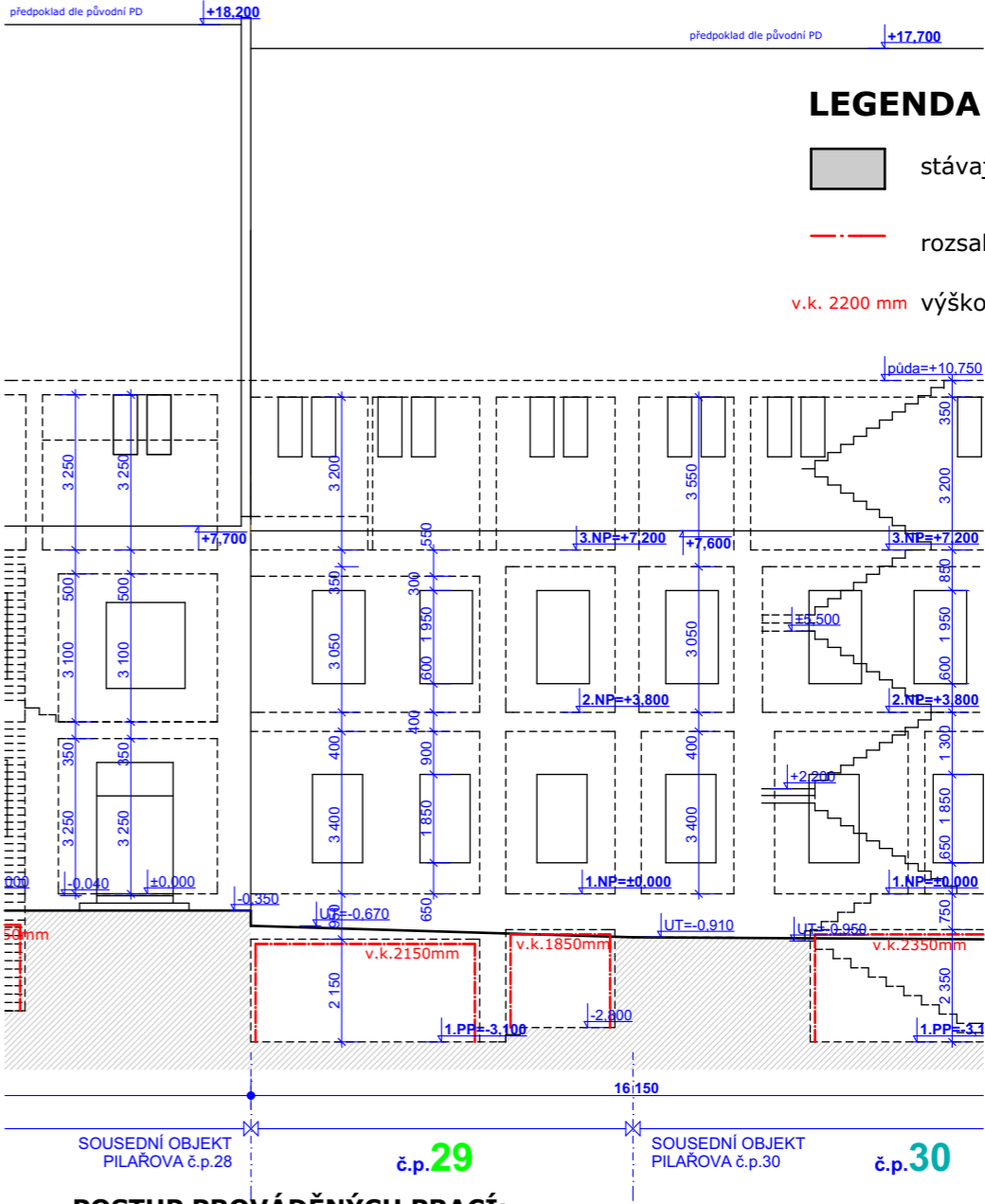


ŘEZOPOHLED SEVEROZÁPADNÍ, 1:150

LEGENDA MATERIÁLU

- stávající svislé konstrukce
- rozsah očištění svislých konstrukcí
- v.k. 2200 mm

výškový údaj o čištěné konstrukci



POSTUP PROVÁDĚNÝCH PRACÍ:

- Očištění svislých konstrukcí, včetně kleneb, bude provedeno ručně oklepáním omítek za použití zednického kladívka.
- Dočištění svislých konstrukcí bude provedeno ručně ocelovým kartáčem.
- Dočištění spár bude provedeno ručně špachtlí (škrabákem) na spáry.

UPOZORNĚNÍ:

Při otlučení nebudou použity stroje a elektrické nářadí z důvodů zajištění šetrného otlučení omítek na historickém zdivu.

Vzhledem k stáří objektu a vynesení stavební části v pravoúhlém systému nutno počítat s odchylkami měření do 100mm.

Bpv: 0,000 = stávající= 207,170 m.n.m.

Zodpovědný projektant	Vypracoval	Hlavní projektant stavby	Autorizovaný inženýr	Ing. David Zapletal Projektování staveb Jabloňová 4243, Kroměříž 767 01 IČO: 87718511, tel. 777 711 305	
Ing. David Zapletal	Ing. David Zapletal	Ing. David Zapletal	Ing. David Zapletal		
777 711 305					
kraj: Zlínský	místo stavby: ul. Jánská 29/6 p.č. 247, k.ú. Kroměříž			formát	4A4
investor - stavebník: Město Kroměříž, Velké náměstí č.p.115/1, 767 01 Kroměříž				datum	03/2020
stavba SANAČNÍ ÚPRAVY SKLEPNÍCH OMÍTEK, Kanovnický dům, ul. Jánská č.p. 29/6, parc. č. st. 248, k.ú. Kroměříž, rejstříkové číslo kulturní památky č. ÚSKP 19062/7-6009 D.1.1 Architektonicko-stavební řešení				účel	Ohlášení stavby
				č. zakázky	04/2020
				č. kopie	
				arch. číslo	F2020/04
obsah výkresu Půdorys - 1.PP, Řezopohled				měřítka	č. výkresu
				1 : 100 1 : 150	D.1.1.b)-1